



www.pleionetravel.com

Feel Good

CHENGDU

ล่องเรือชมวิวเทือกเขาแอลป์แห่งตะวันออก ภูเขาสี่ดรุณี





ชอยกว้าง
ชอยแคบ



วัดต้าจื่อ



เมืองโบราณ
ลั่วไต้

เดินทาง
มี.ย. - ก.ค. 69

ราคาเริ่มต้น

9,999.-

พิเศษ!
สุกี้หม่าล่า + เปิดปิกนิก

เช็กอินที่พักดิสคัฟเวอรี IFS
เล่นน้ำร้อนธรรมชาติ เมืองโบราณลั่วไต้
หุบเขาฉวงเจียวโกว ดรุณีโคมงามแห่งเสฉวน
เก็บทุกไฮไลท์ เช็กอินทุกแลนด์มาร์ค อาหารจัดเต็ม



四川航空
SICHUAN AIRLINES



พักรวม
4 ดาว



น้ำหนักกระเป๋า
23 KG.



อาหาร
7 มื้อ

4 วัน | 2 คืน

รหัส : TGN-3UTFU08

Feel Good CHENGDU

ล่องเรือชมวิวเทือกเขาแอลป์แห่งตะวันออก ภูเขาสี่ดรุณี



FLIGHT : 3U3938 FLIGHT : 3U3937
 BKK 01.10 → TFU 05.15 TFU 21.55 → BKK 00.10+1
 ขาไป ขากลับ

| วันที่ | รายการ | อาหาร | | | โรงแรม |
|--------|---|-------|-------------------|------|---|
| | | เช้า | กลางวัน | เย็น | |
| 1 | ท่าอากาศยานสุวรรณภูมิ (นัดพบเวลา 21.30 น.) | ✗ | ✗ | ✗ | |
| 2 | ท่าอากาศยานนานาชาติเจิ้งตูเทียนฟู่ BKK-TFU 3U3938 (01.10-05.15) - เมืองเจิ้งตู - ภูเขาสี่ดรุณี อุทยานชวงเจียวโกว(รวมรถอุทยาน) - เขี่ยหนี่กู่ (รวมล่องเรือยาง) - เมืองตูเจียงเยี่ยน | 🍴 | 🍴 | 🍴 | JIANGSHANG MINGDU HOTEL หรือเทียบเท่า ระดับ 4 ดาว |
| 3 | ร้านยาสมุนไพรจีน - เมืองเจิ้งตู - ร้านผ้าไหม ถนนคนเดินไท่กู่หลี่ - ถนนคนเดินซุนชี่ลู่ - วัดต้าจื่อ POP MART - แพนด้ายักษ์ปิ่นตึกIFS OPTIONเสริม: การแสดงโชว์จิวเปลี่ยนหน้าทากเสฉวน | 🍴 | 🍴 สุกี้หม่าล่า | ✗ | FEISU HOTEL หรือเทียบเท่า ระดับ 4 ดาว |
| 4 | ร้านหยก - เมืองโบราณลั่วไต้ - ถนนคนเดินชอยกว้าง ชอยแคบ - ท่าอากาศยานนานาชาติเจิ้งตูเทียนฟู่ ท่าอากาศยานสุวรรณภูมิ TFU-BKK 3U3937 (21.55-00.10+1) | 🍴 | 🍴 เปิดปิกกิ้ง | ✗ | |

โปรแกรมอาจมีการสลับวันหรือเปลี่ยนแปลงไปตามความเหมาะสม ทั้งนี้ทางบริษัทจะคำนึงถึงประโยชน์และความปลอดภัยของทุกท่านเป็นหลักสำคัญ

อัตราค่าบริการและเงื่อนไขรายการท่องเที่ยว

FEEL GOOD CHENGDU 4 วัน 2 คืน (3U)

| วันเดินทาง | ราคาทัวร์ผู้ใหญ่/ท่าน พักห้องละ 2-3 ท่าน | ราคาทัวร์ เด็กอายุ 2-18 ปี มีเตียง | ราคาทัวร์ เด็กอายุ 2-18 ปี ไม่มีเตียง | ราคา ห้องพัก เดี่ยว |
|--|---|--|---|---------------------------|
| 30 มิถุนายน – 03 กรกฎาคม 2569 | 9,999 | 11,999 | 10,999 | 3,500 |
| 01 – 04 กรกฎาคม 2569 | 9,999 | 11,999 | 10,999 | 3,500 |
| 08 – 11 กรกฎาคม 2569 | 10,999 | 12,999 | 11,999 | 3,500 |
| 11 – 14 กรกฎาคม 2569 | 11,999 | 12,999 | 11,999 | 3,500 |
| 15 – 18 กรกฎาคม 2569 | 11,999 | 12,999 | 11,999 | 3,500 |
| 18 – 21 กรกฎาคม 2569 | 11,999 | 12,999 | 11,999 | 3,500 |
| 23 – 26 กรกฎาคม 2569 | 11,999 | 12,999 | 11,999 | 3,500 |
| 24 – 27 กรกฎาคม 2569 | 11,999 | 12,999 | 11,999 | 3,500 |
| 26 – 29 กรกฎาคม 2569 (วันเฉลิมฯ ร.10 & วันอาสาฬหบูชา) | 13,999 | 15,999 | 14,999 | 3,500 |
| 28 – 31 กรกฎาคม 2569 (วันเฉลิมฯ ร.10 & วันอาสาฬหบูชา) | 13,999 | 15,999 | 14,999 | 3,500 |

**หมายเหตุ: รายการนี้เป็นแพ็คเกจทัวร์รวมตัวเครื่องบินเดินทางพร้อมคณะเท่านั้น
บริษัทขอสงวนสิทธิ์ไม่รับลูกค้า Join Tour หรือผู้ที่ซื้อตัวเครื่องบินเอง**

อัตรานี้ **X** ยังไม่รวม ค่าทิป มัคคุเทศก์ท้องถิ่น, พนักงานขับรถ
ท่านละ 2,000 บาท/ทริป/ลูกทัวร์ 1 ท่าน
ค่าทิปหัวหน้าทัวร์ ท่านสามารถพิจารณาตามความพึงพอใจ

ราคาสำหรับเด็ก INFANT อายุไม่เกิน 2 ปี นับอายุ ณ วันที่เดินทางกลับ
ท่านละ 6,900 บาท อัตรานี้รวมรายการทัวร์ และ ตัวเครื่องบินแล้ว

โปรดอ่านอย่างละเอียด

- เนื่องจากห้องพักของโรงแรมในประเทศจีนนั้น มีห้องพักประเภท DOUBLE BED (DBL) ค่อนข้างจำกัด หากลูกค้ามีความประสงค์จะพักห้องประเภทนี้กรุณาแจ้งเจ้าหน้าที่ล่วงหน้าก่อนทำการจองเท่านั้น
- บริษัทฯ จะยึดประเภทห้องพักตามใบจองจากบริษัทเอเจนซีที่ท่านทำการจองทัวร์มาเท่านั้น หากมีการปรับเปลี่ยนห้องพักในระยะเวลาใกล้วันเดินทาง บริษัทฯ ขอสงวนสิทธิ์ในการเปลี่ยนแปลงประเภทห้องพัก หรืออาจมีการเรียกเก็บค่าใช้จ่ายเพิ่มเติม
- **จองทัวร์พร้อมชำระเงินมัดจำ ท่านละ 10,000 บาท ต่อคน / วันหยุดยาว 15,000 บาท ต่อคน ส่วนที่เหลือชำระทันทีก่อนการเดินทางไม่น้อยกว่า 31 วัน มิฉะนั้นถือว่าท่านยกเลิกการเดินทางโดยอัตโนมัติ (ช่วงวันหยุดยาวหรือวันหยุดเทศกาล ควรชำระก่อนเดินทางไม่น้อยกว่า 35 วัน) และ โปรแกรมทัวร์ราคาพิเศษต้องชำระค่าทัวร์เต็มจำนวน 100% เท่านั้น**
- โรงแรมที่ระบุในรายการทัวร์เป็นเพียงโรงแรมที่นำเสนอเบื้องต้นเท่านั้น ซึ่งอาจมีการเปลี่ยนแปลง แต่โรงแรมที่เข้าพักจะเป็นระดับเดียวกันตามมาตรฐานโรงแรมประเทศจีน

- ท่านที่ต้องออกบัตรโดยสารภายในประเทศ (ตัวเครื่องบิน, รถทัวร์, รถไฟ) กรุณาสอบถามเจ้าหน้าที่ทุกครั้งก่อนทำการออกบัตรโดยสาร เนื่องจากสายการบินอาจมีการปรับเปลี่ยนไฟล์ต์หรือเวลาบินโดยไม่แจ้งล่วงหน้า การแนะนำจากเจ้าหน้าที่เป็นเพียงคำแนะนำเบื้องต้นเท่านั้น
- โปรแกรมที่มีการเดินทางด้วยรถไฟความเร็วสูง อาจมีการสลับปรับเปลี่ยนสถานีต้นทางหรือปลายทาง หากตัวรถไฟรอบที่ระบุในโปรแกรมเต็มหรือไม่สามารถจองได้ กรณีเปลี่ยนแปลงผู้เดินทางจะต้องทำการออกตั๋วใหม่เท่านั้น ไม่สามารถเปลี่ยนชื่อผู้เดินทางได้ทุกกรณี
- หากเป็นเที่ยวบินแบบเหมาลำ (Charter Flight) กรณียกเลิกการเดินทาง ไม่สามารถคืนค่าตัวเครื่องบินได้ทุกกรณี
- โปรแกรมทัวร์ไม่รวมค่าวีซ่า บริษัทฯ ขอสงวนสิทธิ์ไม่คืนค่าวีซ่าทุกกรณี เนื่องจากรัฐบาลไทย-จีน ประกาศยกเลิกวีซ่า(ตั้งแต่ 01 มี.ค. 67 เป็นต้นไป)หากมีการเปลี่ยนแปลงจะยึดตามเงื่อนไขท้ายรายการ
- **ข้อความสำคัญ! พาสปอร์ตต้องมีอายุการใช้งาน ไม่ต่ำกว่า 6 เดือน นับจากวันที่เดินทางกลับเข้าประเทศไทย และมีหน้าว่างสำหรับลงตราประทับวีซ่า รวมทั้งประทับตราเข้า-ออกประเทศอย่างน้อย 2 หน้าเต็ม และบริษัทฯ รับเฉพาะผู้มีจุดประสงค์เดินทางเพื่อท่องเที่ยวเท่านั้น (บริษัทฯ จะไม่รับผิดชอบหากหนังสือเดินทางมีอายุน้อยกว่า 6 เดือน และทำให้ไม่สามารถเดินทางได้) หมายเหตุ: สำหรับผู้เดินทางที่มีอายุต่ำกว่า 18 ปี และไม่ได้เดินทางกับบิดาหรือมารดา ต้องมีหนังสือยินยอมให้บุตรเดินทางไปต่างประเทศจากบิดาหรือมารดาแนบมาด้วย**

21.30 น. คณะพร้อมกันที่ **ทำอากาศยานนานาชาติสุวรรณภูมิ** อาคารผู้โดยสารขาออกระหว่างประเทศ ชั้น 4 เคาน์เตอร์สายการบิน **Sichuan Airlines (3U)**  เจ้าหน้าที่ให้การต้อนรับและอำนวยความสะดวกในการเช็คอิน (กระเป๋าสัมภาระโหลดใต้ท้องเครื่องท่านละ 1 ใบ น้ำหนักไม่เกิน 23 กิโลกรัม และถือขึ้นเครื่องได้ 1 ใบ น้ำหนักไม่เกิน 7 กิโลกรัม)

วันที่สอง ทำอากาศยานนานาชาติเจิ้งตูเทียนฟู - เมืองเจิ้งตู - ภูเขาสี่ดรุณี - อุทยานชวงเจียวโกว (รวมรถอุทยาน) - เขี่ยหนี่กู่ (รวมล่องเรือยาง) - เมืองตูเจียงเยียน

101 (เช้า/กลางวัน/เย็น)

01.10 น. ออกเดินทางสู่ **เมืองเจิ้งตู** ประเทศจีน โดยสายการบิน **Sichuan Airlines** เที่ยวบินที่ **3U3938** มีบริการเสิร์ฟอาหารว่าง (Snack Box) และเครื่องดื่มบนเครื่องบิน

05.15 น. เดินทางถึง **ทำอากาศยานนานาชาติเจิ้งตูเทียนฟู** (เวลาเร็วกว่าประเทศไทย 1 ชั่วโมง เพื่อสะดวกในการนัดหมายกรุณาปรับเวลาให้ตรงกับเวลาท้องถิ่น) หลังผ่านการตรวจคนเข้าเมืองแล้ว ยินดีต้อนรับท่านสู่ นครเจิ้งตู เมืองหลวงของมณฑลเสฉวน หนึ่งในเมืองที่มีประชากรมากที่สุดของจีน เมืองที่รายล้อมด้วยเทือกเขาจนได้รับสมญานามว่าดินแดนแห่งความอุดมสมบูรณ์

เช้า 101 รับประทานอาหารเช้า ณ ภัตตาคาร (1)

นำท่านเดินทางสู่ **ภูเขาสี่ดรุณี หรือ ซื่อกู่เหนียงซาน** (ใช้เวลาเดินทางประมาณ 5 ชั่วโมง) หนึ่งในแหล่งท่องเที่ยวทางธรรมชาติที่งดงามที่สุดของมณฑลเสฉวน ตั้งอยู่ในอำเภอเสี่ยวจิ้น เขตปกครองตนเองชนชาติทิเบตและเซียงอาปา ได้รับสมญานามว่าเป็น เทือกเขาแอลป์แห่งตะวันออก ด้วยทัศนียภาพอันตระการตาของยอดเขาหิมะสูงตระหง่าน ป่าสนอันอุดมสมบูรณ์ หุบเขาอันเงียบสงบ และทะเลหมอกที่ลอยปกคลุมวิญญูเขาอย่างงดงาม



กลางวัน ๑๐ | รับประทานอาหารกลางวัน ณ ภัตตาคาร (2)

บ่าย นำท่านเดินทางสู่ **อุทยานชวงเจียวโกว (รวมรถอุทยาน)** หนึ่งในอัญมณีทางธรรมชาติของมณฑลเสฉวน ตั้งอยู่ในเขตภูเขาสี่ตรุณี อำเภอเสี่ยวจิ้น เขตปกครองตนเองชนชาติทิเบตและเซียงอาปา หุบเขาแห่งนี้ได้รับความนิยมจากนักท่องเที่ยวเป็นอย่างมากเนื่องด้วยการเดินทางที่สะดวกสบายและทัศนียภาพที่งดงาม รายล้อมด้วยยอดเขาหิมะสูงตระหง่าน ผืนทุ่งหญ้ากว้างใหญ่ และแนวป่าสนธรรมชาติที่แปรเปลี่ยนสีกันไปตามฤดูกาล รวากับภาพวาดที่ธรรมชาติได้รังสรรค์ขึ้นอย่างวิจิตร



นำท่านเดินทางสู่ **เขื่อนหนี่กู่ หรือ เขื่อนอวี่ป่า Nianyu Dam (รวมล่องเรือยาง)** หนึ่งในไฮไลต์สำคัญที่ได้รับความนิยมของอุทยานชวงเจียวโกว บริเวณนี้ตั้งอยู่บนระดับความสูงประมาณ 3,500 เมตรเหนือระดับน้ำทะเล โดดเด่นด้วยทุ่งหญ้ากว้างใหญ่ที่มีลำธารน้ำใส ไหลคดเคี้ยวผ่านใจกลางหุบเขา นำท่านล่องเรือยางชมความงดงามของธรรมชาติแบบวิวาโนรามา 360 องศา พร้อมสัมผัสกับอากาศบริสุทธิ์และความเงียบสงบของหุบเขา ตลอดเส้นทางท่านจะได้เพลิดเพลินกับวิวทิวทัศน์ที่น่าประทับใจและใกล้ชิดธรรมชาติมากยิ่งขึ้น

หมายเหตุ : สำหรับท่านที่ไม่ประสงค์เข้าร่วมกิจกรรมล่องเรือยาง สามารถเดินเล่น ถ่ายภาพตามอัธยาศัยบนทางเดินและจุดชมวิวกว้างที่ทอดยาวขนานไปกับลำธารได้ โดยทางบริษัทฯ ขอสงวนสิทธิ์ไม่คืนค่าบริการล่องเรือยางในทุกกรณี และหากเกิดเหตุสุดวิสัย อาทิ สภาพอากาศไม่เอื้ออำนวย ระดับน้ำไม่เหมาะสม หรือมีปัจจัยด้านความปลอดภัยที่ทำให้ไม่สามารถดำเนินกิจกรรมล่องเรือยางได้ ทางบริษัทฯ ขอสงวนสิทธิ์ในการปรับเปลี่ยนหรือทดแทนรายการท่องเที่ยวตามความเหมาะสม โดยไม่จำเป็นต้องแจ้งให้ทราบล่วงหน้า



นำท่านเดินทางสู่ **เมืองตูเจียงเยียน** (ใช้เวลาเดินทางประมาณ 3 ชั่วโมง) เมืองท่องเที่ยวชื่อดังของมณฑลเสฉวน โดดเด่นด้วยทัศนียภาพทางธรรมชาติที่ร่มรื่น สภาพแวดล้อมที่สะอาด และอากาศบริสุทธิ์เย็นสบายตลอดทั้งปี

เย็น **📍 รับประทานอาหารเย็น ณ ภัตตาคาร (3)**
ที่พัก **📍 JIANGSHANG MINGDU HOTEL หรือเทียบเท่า ระดับ 4 ดาว**

วันที่สาม **ร้านยาสมุนไพรจีน - เมืองเฉิงตู - ร้านผ้าไหม - ถนนคนเดินไท่กุ๋หลี่ - ถนนคนเดินชุนชี่ลู่วัดต้าเจี๋ย POP MART - แพนด้ายักษ์ปิ่นตึกIFS** **📍 (เช้า/กลางวัน/-)**
OPTION เสริม : การแสดงโชว์วีวเป่ี่ยนหน้ากากลเสฉวน ท่านละ 300 หยวน

เช้า **📍 รับประทานอาหารเช้า ณ ห้องอาหารของโรงแรม (4)**
 นำท่านเดินทางสู่ **ร้านยาสมุนไพรจีน** รับฟังคำแนะนำเคล็ดลับการดูแลสุขภาพตามศาสตร์แพทย์แผนจีน พร้อมทำความรู้จักสมุนไพรจีนชื่อดัง อาทิ บัวหิมะ และสมุนไพรจีนชนิดต่างๆ ให้ท่านเลือกชมและเลือกซื้อ...นำท่านเดินทางสู่ **เมืองเฉิงตู**(ใช้เวลาในการเดินทาง 1.5 ชั่วโมง) จากนั้นนำท่านเดินทางสู่ **ร้านผ้าไหม** แหล่งรวมผ้าไหมจีนที่สืบสานภูมิปัญญาการทอแบบ

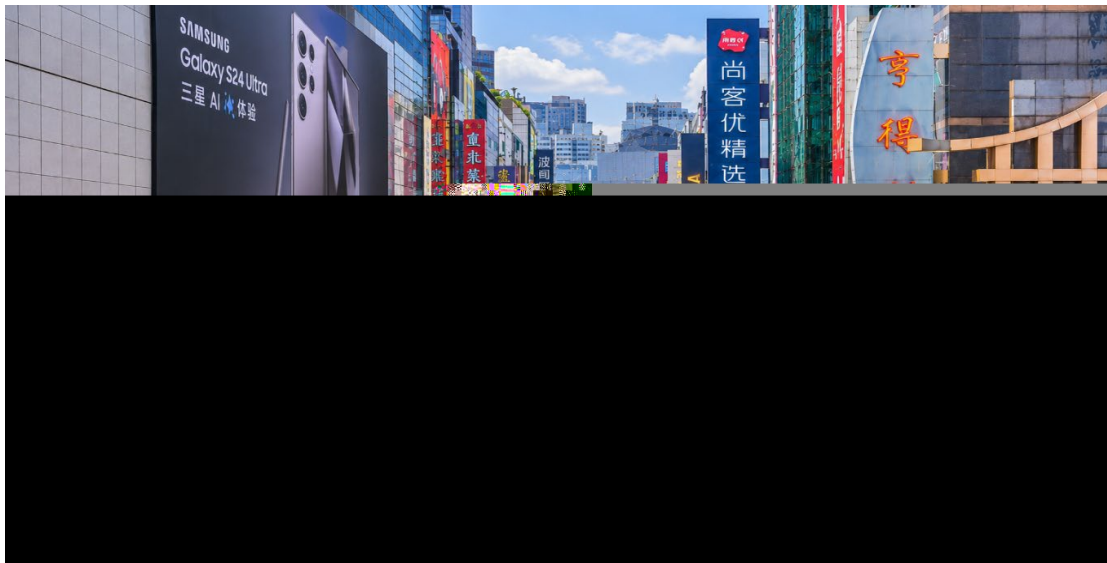
ดั้งเดิม ภายในร้านจัดแสดงผลิตภัณฑ์จากผ้าไหมหลากหลาย อาทิ เสื้อผ้า เครื่องนอน และของที่ระลึก ให้ท่านเลือกซื้อ พร้อมชมความงามของผ้าไหมแท้จากแหล่งผลิตคุณภาพดี

นำท่านเดินทางสู่ **ถนนคนเดินไท่กุ๋หลี่** ศูนย์รวมร้านค้าและร้านอาหารไลฟ์สไตล์ทันสมัยใจกลางเมืองเฉิงตู ตั้งอยู่ติดกับถนนชุนชี่ลู่ โดดเด่นด้วยการผสมผสานสถาปัตยกรรมร่วมสมัยกับกลิ่นอายจีนดั้งเดิมอย่างลงตัว ภายในมีร้านค้าแบรนด์ระดับโลก ร้านอาหารแนะนำโดย Michelin Guide และคาเฟ่สวยๆ อิสระให้ท่านเลือกซื้อสินค้าและเพลิดเพลินตามอัธยาศัย



กลางวัน **📍 รับประทานอาหารกลางวัน ณ ภัตตาคาร (5) เมนูพิเศษ! สุกี้หม่าล่า**

บ่าย นำท่านเดินทางสู่ **ถนนคนเดินชุนชี่ลู่** ตั้งอยู่ใจกลางเมืองเฉิงตู หนึ่งในแหล่งรวมสินค้าและร้านค้าชั้นนำชื่อดังของจีน และถือเป็นย่านค้าขายใจกลางเมืองยามค่ำคืนที่คึกคัก ให้ท่านได้อิสระเลือกซื้อสินค้าต่างๆ ทั้งแบรนด์ต่างประเทศและแบรนด์ภายในประเทศ อาทิ เสื้อผ้า, รองเท้า, เครื่องหนัง, กระเป๋าเดินทาง, นาฬิกา, ของที่ระลึก ฯลฯ บริเวณโดยรอบยังเต็มไปด้วยร้านขายอาหารริมทางไม่ว่าจะเป็นทาโกะยากิ, ไก่ทอดสไตล์เสฉวน, Hot Pot แบบพุกพา ไปจนถึงแบรนด์คาเฟ่ชื่อดังของจีน



นำท่านเดินทางสู่ **วัดต้าฉือ** วัดพุทธนิกายมหายานโบราณ ที่ตั้งอยู่ใจกลางเมืองเฉิงตู วัดแห่งนี้มีประวัติยาวนานกว่าพันปี ภายในวัดยังคงบรรยากาศเงียบสงบท่ามกลางความคึกคักของย่านใจกลางเมือง โดดเด่นด้วยสถาปัตยกรรมจีนโบราณและการบูรณะในยุคปัจจุบันได้อย่างลงตัว ให้ท่านได้อิสระสักการะสิ่งศักดิ์สิทธิ์เพื่อความเป็นสิริมงคลและสัมผัสมนต์เสน่ห์ของวัดเก่าแก่แห่งนี้



นำท่านเดินทางสู่ **POP MART** สาขา IFS Chengdu โดยร้านตั้งอยู่บริเวณชั้น LG1 แหล่งรวมของสะสมสุดฮิตจากจีนที่ได้รับความนิยมไปทั่วโลกโดยเฉพาะกล่องสุ่ม (Blind Box) คาแรกเตอร์ดีไซน์เฉพาะตัว อาทิ MOLLY, SKULLPANDA, DIMOO และ LABUBU ให้ท่านได้เลือกชมและเลือกซื้อสินค้าลิขสิทธิ์แท้สุดน่ารักตามอัธยาศัย เหมาะสำหรับนักสะสมอาร์ตทอย

นำท่านเดินทางสู่ **แพนด้ายักษ์ปีนตึก ที่ห้าง IFS** หมีแพนด้ายักษ์สุดชวนที่ปีนเกาะตึก ใจกลางย่านการค้าและความบันเทิงชื่อดังอย่างถนนชุนชี่ลู่ ถือเป็นจุดถ่ายภาพยอดนิยมที่นักท่องเที่ยวมักแวะเช็คอินเมื่อมาเยือนเมืองเฉิงตู



เลือกซื้อ OPTION เสริม : การแสดงโขนงิ้วเปลี่ยนหน้ากากเสฉวน ท่านละ 300 หยวน

นำท่านชมการแสดงงิ้วเปลี่ยนหน้ากากเสฉวน ศิลปะการแสดงพื้นเมืองอันเลื่องชื่อของมณฑลเสฉวน ที่ถ่ายทอดความน่าทึ่งของการเปลี่ยนหน้ากากอย่างรวดเร็ว มนต์เสน่ห์ของการสะบัดพัดเปลี่ยนหน้ากากเพียงเสี้ยววินาที ซึ่งถือเป็นหนึ่งในโชว์ศิลปะทางวัฒนธรรมที่ไม่ควรพลาด

หมายเหตุ : ขอความร่วมมือซื้อ OPTION เสริมผ่านไกด์หรือหัวหน้าทัวร์เท่านั้น เพื่อความสะดวกในการจัดการ และความปลอดภัยของทุกท่าน หากมีการซื้อ OPTION นอกเหนือจากที่กำหนด ทางบริษัทขอเรียนว่าอาจไม่สามารถรับประกันอุบัติเหตุหรือเหตุการณ์อื่นๆ ที่อยู่นอกเหนือข้อตกลงได้



******* อิสระอาหารเย็นตามอัธยาศัย *******

ที่พัก

FEISU HOTEL หรือเทียบเท่า ระดับ 4 ดาว

วันที่สี่

ร้านหยก - เมืองโบราณลั่วใต้ - ถนนคนเดินชอยกวางชอยแคบ

ท่าอากาศยานนานาชาติเจิงตูเทียนฟู่ - ท่าอากาศยานนานาชาติสุวรรณภูมิ

📍 (เช้า/กลางวัน/-)

เช้า

📍 รับประทานอาหารเช้า ณ ห้องอาหารของโรงแรม (6)

นำท่านเดินทางสู่ **ร้านหยก** แหล่งรวบรวมหยกจินคุณภาพดี ซึ่งถือเป็นอัญมณีล้ำค่าของวัฒนธรรมจีนมาอย่างยาวนาน ภายในร้านจัดแสดงผลภัณฑ์จากหยกหลากหลายรูปแบบ อาทิ เครื่องประดับ ของตกแต่ง และของที่ระลึก ให้ท่านเลือกชมและเลือกซื้อ พร้อมเรียนรู้ความหมายและความเชื่อเกี่ยวกับหยกตามวัฒนธรรมจีนซึ่งเป็นสัญลักษณ์แห่งความเป็นสิริมงคลและรุ่งเรือง นำท่านเดินทางสู่ **เมืองโบราณลั่วใต้ (Luodai Ancient Town)** ตั้งอยู่ในเขตหลงเฉวียนอี้ เป็นเมืองโบราณของชาวฮากกาที่มีประวัติความเป็นมายาวนานหลายร้อยปี และได้รับการขนาน

นามว่าเป็น หมู่บ้านชาวจีนแคะ (Hakka) ที่ใหญ่ที่สุดในจีนตะวันตก เนื่องจากประชากรกว่า 90% ของที่นี่เป็นชาวฮากกาหรือจีนแคะ ทำให้มีวัฒนธรรม สถาปัตยกรรม และอาหารพื้นเมืองที่เป็นเอกลักษณ์ แตกต่างจากวัฒนธรรมเสฉวนทั่วไปอย่างชัดเจน



กลางวัน **📍 รับประทานอาหารกลางวัน ณ ภัตตาคาร (7) เมนูพิเศษ! เปิดปักกิ่ง**

บ่าย นำท่านเดินทางสู่ **ถนนคนเดินชอยกว้างชอยแคบ** อีกหนึ่งย่านท่องเที่ยวสำคัญที่สะท้อนเสน่ห์ของสถาปัตยกรรมสมัยราชวงศ์ชิง ผสมผสานกับบรรยากาศเมืองสมัยใหม่ได้อย่างลงตัว ภายในประกอบด้วยชอยโบราณที่ยังคงได้รับการอนุรักษ์อย่างดี ได้แก่ ชอยกว้าง, ชอยแคบ และชอยบ่อน้ำ ซึ่งได้รับการประกาศให้เป็น เขตอนุรักษ์ทางวัฒนธรรมและประวัติศาสตร์ของเมืองเฉิงตู ที่นี่เต็มไปด้วยร้านค้า คาเฟ่ และร้านอาหารท้องถิ่น ให้ท่านได้อิสระเดินเล่น ถ่ายภาพ และสัมผัสวิถีชีวิตของเมืองเก่าในบรรยากาศร่วมสมัย



ได้เวลาอันสมควรนำท่านเดินทางสู่ **ท่าอากาศยานนานาชาติเฉิงตูเทียนฟู** เพื่อเดินทางกลับ
ประเทศไทย

21.55 น. ออกเดินทางกลับสู่ **ประเทศไทย** โดยสายการบิน **Sichuan Airlines** เที่ยวบินที่ **3U3937**
มีบริการเสิร์ฟอาหารว่าง (Snack Box) และเครื่องดื่มบนเครื่องบิน

00.10+1น. เดินทางถึง **ท่าอากาศยานนานาชาติสุวรรณภูมิ** โดยสวัสดิภาพพร้อมความประทับใจ

หมายเหตุ : โปรแกรมอาจมีการสลับวันหรือเปลี่ยนแปลงไปตามความเหมาะสมโดย
ไม่แจ้งให้ทราบล่วงหน้าขึ้นอยู่กับสถานการณ์ท้องถิ่น สถานที่ท่องเที่ยว
เทศกาล หรือ สภาพอากาศ ณ เวลานั้น ทั้งนี้การเปลี่ยนแปลงทางบริษัทจะคำนึงถึง
ประโยชน์และความปลอดภัยของท่านเป็นหลักสำคัญ



อัตราค่าบริการนี้รวม

- ✗ ค่าตัวเครื่องบินชั้นประหยัดประเภทกรู๊ป เดินทางไป-กลับพร้อมคณะ (กระเป๋าสัมภาระโหลดใต้ท้องเครื่องท่านละ 1 ใบ น้ำหนักไม่เกิน 23 กิโลกรัม และ ถูขึ้นเครื่องได้ 1 ใบ น้ำหนักไม่เกิน 7 กิโลกรัม)
- 🏠 ค่าโรงแรมที่พักตามที่ระบุในรายการทัวร์
- 🍽️ ค่าอาหารตามที่ระบุในรายการทัวร์ (ขอสงวนสิทธิการสลับมื้ออาหาร หรือ เปลี่ยนแปลงเมนูอาหารตามสถานการณ์)
- 🚰 ค่าธรรมเนียมในการเข้าชมสถานที่ต่างๆ และ ค่ารถบัสปรับอากาศนำเที่ยวตามที่ระบุในรายการทัวร์
- 💰 ภาษีน้ำมัน และ ภาษีตัวทุกชนิด(ขอสงวนสิทธิในการเรียกเก็บเพิ่มหากมีปรับขึ้นราคาก่อนวันเดินทาง)
- 📄 ประกันอุบัติเหตุ ค่ารักษาพยาบาล วงเงินไม่เกิน 500,000 บาท และ วงเงินประกันชีวิตไม่เกิน 1,000,000บาท (เงื่อนไขเป็นไปตามที่กรมธรรม์กำหนด)

อัตราค่าบริการนี้ไม่รวม

- ✗ ค่าธรรมเนียมออกหนังสือเดินทางไทย หรือค่าธรรมเนียมสำหรับผู้ถือหนังสือเดินทางต่างชาติ (หากมีการเรียกเก็บเพิ่ม)
- ✗ ค่าใช้จ่ายส่วนตัวอื่นๆ ที่ไม่ได้ระบุไว้ในรายการทัวร์
- ✗ ค่าส่วนต่างน้ำหนักกระเป๋าเดินทาง กรณีที่เกินกว่าสายการบินกำหนด
- ✗ ค่าใช้จ่ายอันเกิดจากความล่าช้าของสายการบิน อุบัติภัยธรรมชาติ การประท้วง การก่อกวน การนัดหยุดงาน ซึ่งอยู่นอกเหนือจากความควบคุมของบริษัทฯ
- ✗ ค่าใช้จ่ายเพิ่มเติม หากหน่วยงานรัฐบาลไทย/จีน มีการปรับเปลี่ยนข้อตกลงเกี่ยวกับการกักตัว หรือขอเรียกตรวจโรคเพิ่มเติม
- ✗ ค่าทิป พนักงานขับรถ , มัคคุเทศก์ท้องถิ่น ท่านละ 2,000 บาท/ทริป/ลูกทัวร์ 1 ท่าน
ค่าทิปหัวหน้าทัวร์ ท่านสามารถพิจารณาตามความพึงพอใจ
- ✗ ภาษีมูลค่าเพิ่ม (VAT 7 %) และ ภาษีหัก ณ ที่จ่าย 3 %
- ✗ ค่าภาษีน้ำมัน ที่สายการบินเรียกเก็บเพิ่ม ภายหลังจากทางบริษัทฯ ได้ออกตัวเครื่องบินไปแล้ว

เงื่อนไขการสำรองที่นั่งและการยกเลิกทัวร์

การจองทัวร์

- กรุณาจองทัวร์ล่วงหน้า ก่อนการเดินทาง พร้อมชำระมัดจำ ท่านละ 10,000 บาท ทั้งนี้ ส่วนที่เหลือชำระเต็มจำนวนไม่น้อยกว่า 31 วันก่อนวันเดินทาง หากไม่ชำระภายในระยะเวลาดังกล่าว บริษัทฯ ขอสงวนสิทธิ์ถือว่าท่าน ยกเลิกการเดินทางโดยอัตโนมัติ
- **กรณีราคาทัวร์โปรโมชั่น ราคาทัวร์พิเศษ ต้องชำระค่าทัวร์เต็มจำนวน 100% เท่านั้น**
- **ราคาสำหรับเด็ก INFANT อายุไม่เกิน 2 ปี หักอายุ ณ วันที่เดินทางกลับ ราคาท่านละ 6,900 บาท อัตราค่าธรรมเนียมการทัวร์ และ ตัวเครื่องบินแล้ว**

กรณียกเลิก

- ยกเลิกก่อนวันเดินทาง 45 วันขึ้นไป บริษัทฯ คืนเงินค่ามัดจำทั้งหมด โดยหักค่าใช้จ่ายที่เกิดขึ้นจริง อาทิ ค่าตัวเครื่องบิน ค่าโรงแรม ค่าพาหนะ ฯลฯ
- ยกเลิกก่อนวันเดินทางน้อยกว่า 45 วัน บริษัทฯ จะหักค่าทัวร์ 50% จากราคาขาย และหักค่าใช้จ่ายที่เกิดขึ้นจริง อาทิ ค่าตัวเครื่องบิน ค่าโรงแรม ค่าพาหนะ ฯลฯ
- ยกเลิกก่อนวันเดินทางตั้งแต่ 30 วันลงมา บริษัทฯ ขอสงวนสิทธิ์ไม่คืนค่าทัวร์ทั้งหมด ไม่ว่ากรณีใด ๆ ทั้งสิ้น

การจองทัวร์ : ช่วงวันหยุดเทศกาล , วันหยุดยาว หรือ ทัวร์โปรโมชั่น

- กรุณาทำการจองทัวร์ล่วงหน้าก่อนวันเดินทาง พร้อมชำระมัดจำ ท่านละ 15,000 บาท ทั้งนี้ ส่วนที่เหลือชำระเต็มจำนวนไม่น้อยกว่า 35 วันก่อนวันเดินทาง หากไม่ชำระภายในระยะเวลาดังกล่าว บริษัทฯ ขอสงวนสิทธิ์ ถือว่าท่านยกเลิกการเดินทางโดยอัตโนมัติ
- **กรณีราคาทัวร์โปรโมชั่น ราคาทัวร์พิเศษ ต้องชำระค่าทัวร์เต็มจำนวน 100% เท่านั้น**

กรณียกเลิก : ช่วงวันหยุดเทศกาล , วันหยุดยาว หรือ ทัวร์โปรโมชั่น

- ยกเลิกก่อนวันเดินทาง 60 วันขึ้นไป บริษัทฯ คืนเงินมัดจำทั้งหมด โดยหักค่าใช้จ่ายที่เกิดขึ้นจริง อาทิ ค่าตัวเครื่องบิน ค่าโรงแรม ค่าพาหนะ ฯลฯ
- ยกเลิกก่อนวันเดินทางน้อยกว่า 60 วัน บริษัทฯ หักค่าทัวร์ 50% จากราคาขาย และหักค่าใช้จ่ายที่เกิดขึ้นจริง อาทิ ค่าตัวเครื่องบิน ค่าโรงแรม ค่าพาหนะ ฯลฯ

- ยกเลิกก่อนวันเดินทางตั้งแต่ 45 วันลงมา บริษัทฯ ขอสงวนสิทธิ์ไม่คืนค่าทัวร์ทั้งหมด ไม่ว่าจะกรณีใด ๆ ทั้งสิ้น

กรณีเจ็บป่วย

- กรณีเจ็บป่วย จนไม่สามารถเดินทางได้ ผู้เดินทางต้องยื่นหลักฐานพร้อมใบรับรองแพทย์ประกอบ เพื่อใช้ในการยื่นขอยกเลิก หรือเลื่อนการเดินทาง กับสายการบินและหน่วยงานที่เกี่ยวข้อง ทั้งนี้ ขึ้นอยู่กับการพิจารณาของสายการบิน และหน่วยงานที่เกี่ยวข้องเป็นสำคัญ หากมีค่าใช้จ่ายเพิ่มเติมเกิดขึ้น ผู้เดินทางต้องเป็นผู้รับผิดชอบค่าใช้จ่ายดังกล่าวเอง
- ในกรณีเจ็บป่วยกะทันหันและแจ้งล่วงหน้าเพียง 10 วัน ทางบริษัทฯ ขอสงวนสิทธิ์ไม่คืนเงินทุกกรณี

เงื่อนไขรายละเอียดเพิ่มเติม

- บริษัทฯ ขอสงวนสิทธิ์ในการเปลี่ยนแปลงโปรแกรมทัวร์ในทุกกรณีหากเกิดเหตุสุดวิสัย
- เที่ยวบิน ราคา และรายการท่องเที่ยว สามารถเปลี่ยนแปลงได้ตามความเหมาะสม โดยคำนึงถึงผลประโยชน์ของผู้เดินทางเป็นสำคัญ
- บริษัทฯ จะไม่รับผิดชอบใดๆ กรณีเกิดความล่าช้าของสายการบิน สายการบินยกเลิกเที่ยวบิน การประท้วง การนัดหยุดงาน การก่อกบฏ หรือกรณีที่ผู้เดินทางถูกปฏิเสธการเข้าหรือออกเมือง จากเจ้าหน้าที่ตรวจคนเข้าเมือง หรือเจ้าหน้าที่กรมแรงงาน ทั้งจากประเทศไทยและต่างประเทศ ซึ่งอยู่นอกเหนือความรับผิดชอบของบริษัทฯ รวมถึงเหตุภัยพิบัติทางธรรมชาติ (ลูกค้าต้องยอมรับเงื่อนไขนี้ ในกรณีเกิดเหตุสุดวิสัยบริษัทฯ ขอสงวนสิทธิ์ปรับเปลี่ยนโปรแกรมตามความเหมาะสม)
- บริษัทฯ จะไม่รับผิดชอบใดๆ ทั้งสิ้น หากผู้เดินทางประสบเหตุฉุกเฉินจากโรคประจำตัวซึ่งไม่ได้เกิดจากอุบัติเหตุในรายการท่องเที่ยว (ลูกค้าต้องยอมรับเงื่อนไขนี้ในกรณีเกิดเหตุสุดวิสัยที่อยู่นอกเหนือความรับผิดชอบของบริษัทฯ)
- บริษัทฯ จะไม่รับผิดชอบชดเชยคืนเงินใดๆ ทั้งสิ้น หากท่านใช้บริการของบริษัทฯ ไม่ครบถ้วน เช่น ไม่เข้าร่วมชมบางรายการ หรือไม่รับประทานอาหารบางมื้อ เนื่องจากค่าใช้จ่ายทั้งหมดได้ชำระแบบเหมาจ่ายกับตัวแทนต่างประเทศแล้ว
- บริษัทฯ จะไม่รับผิดชอบใดๆ ทั้งสิ้น ในกรณีสิ่งของสูญหายจากการโจรกรรมหรืออุบัติเหตุที่เกิดจากความประมาทของนักท่องเที่ยวเอง รวมถึงกรณีกระเป๋าเดินทางสูญหายหรือชำรุดจากสายการบิน

- กรณีตรวจคนเข้าเมืองทั้งที่ภายในประเทศไทย และ ต่างประเทศ ถูกปฏิเสธมิให้เดินทางออก หรือ เข้า ประเทศที่ระบุในรายการเดินทาง บริษัทฯ ขอสงวนสิทธิ์ไม่คืนเงินค่าทัวร์ในทุกกรณี
- ตัวเครื่องบินเป็นตัวราคาพิเศษ กรณีท่านไม่เดินทางพร้อมคณะ จะไม่สามารถเลื่อนวันเดินทาง คืนเงิน หรือเปลี่ยนชื่อผู้โดยสารได้ หากมีการปรับราคาตัวตามอัตราค่าน้ำมันหรือค่าเงินแลกเปลี่ยน บริษัทฯ ขอสงวนสิทธิ์ในการปรับราคาตัวดังกล่าว
- เมื่อท่านชำระเงินแล้วไม่ว่าจะทั้งหมดหรือบางส่วน ผ่านตัวแทนหรือชำระตรงกับบริษัทฯ ถือว่าท่านยอมรับเงื่อนไขและข้อตกลงทั้งหมดที่ระบุไว้ในรายการทัวร์ข้างต้น
- สำหรับกรุ๊ปเดินทางในช่วงวันหยุด หรือ เทศกาล ที่ต้องการันตีมัดจำที่นั่งกับสายการบิน หรือ ตัวแทนทั้งภายในประเทศและต่างประเทศ รวมถึงเที่ยวบินพิเศษ เช่น Charter Flight หรือ Extra Flight จะไม่มีการคืนเงินมัดจำหรือค่าทัวร์ใดๆ ทั้งสิ้น
- หนังสือเดินทาง(Passport) ต้องไม่มีการชำรุด เปียกน้ำ ชีตเขียน หรือตราประทับลายการ์ตูนที่ไม่ใช่ตราประทับอย่างเป็นทางการของเจ้าหน้าที่ตรวจคนเข้าเมือง กรุณาตรวจสอบหนังสือเดินทางของท่านก่อนการเดินทางหากถูกเจ้าหน้าที่ปฏิเสธการเข้า-ออกเมือง บริษัทฯจะไม่รับผิดชอบใดๆทั้งสิ้น
- กรณีใช้หนังสือเดินทางราชการ(เล่มสีน้ำเงิน) เพื่อการท่องเที่ยวเกี่ยวกับคณะทัวร์ หากถูกปฏิเสธการเข้า-ออกประเทศ ไม่ว่าจะกรณีใด บริษัทฯขอสงวนสิทธิ์ไม่คืนค่าทัวร์และไม่รับผิดชอบใดๆทั้งสิ้น
- กรณีมี “คดีความ” ที่ไม่อนุญาตให้เดินทางออกนอกประเทศ โปรดตรวจสอบก่อนการจองทัวร์ หากไม่สามารถเดินทางได้ ซึ่งอยู่นอกเหนือการควบคุมของบริษัทฯ จะไม่รับผิดชอบใดๆทั้งสิ้น
- กรณี “หญิงตั้งครรภ์” ท่านต้องมีใบรับรองแพทย์ที่ระบุว่าสามารถเดินทางได้รวมถึงระบุอายุครรภ์ที่ชัดเจน บริษัทฯขอสงวนสิทธิ์ไม่รับผิดชอบใดๆในกรณีที่เกิดปัญหาด้านสุขภาพที่เกี่ยวข้อง ซึ่งอยู่นอกเหนือการควบคุมของบริษัทฯ
- ห้องพักรแต่ละโรงแรมมีลักษณะแตกต่างกัน ได้แก่ ห้องพักเดี่ยว (Single), ห้องพักคู่ (Twin), ห้องเตียงเดี่ยว(Double) และห้องพักแบบ 3 ท่าน (Triple Room) โดยห้องพักรแต่ละประเภทอาจจะไม่ติดกัน และบางโรงแรมอาจไม่มีห้องพักแบบ 3 ท่าน ซึ่งอาจเป็น 1 เตียงใหญ่ กับ 1 เตียงเสริมแทน
 - กรณีห้องพักร แบบ Twin Bed (เตียงเดี่ยว 2 เตียง) หากโรงแรมไม่มีหรือเต็ม บริษัทฯขอปรับเป็นห้อง Double Bed (เตียงเดี่ยวใหญ่ 1 เตียง) โดยไม่ต้องแจ้งให้ทราบล่วงหน้า
 - กรณีห้องพักรแบบ Double Bed (เตียงเดี่ยวใหญ่ 1 เตียง) หากโรงแรมไม่มีหรือเต็ม บริษัทฯขอปรับเป็นห้องพักร แบบ Twin Bed (เตียงเดี่ยว 2 เตียง) โดยไม่ต้อง แจ้งให้ทราบล่วงหน้า
 - กรณีพักรแบบ Triple Room (พักร 3 ท่าน 1 ห้อง) ท่านที่ 3 อาจใช้เตียงเสริม (Extra Bed) หรือ โซฟาเบด (Sofa Bed) หรือฟูกเสริม ทั้งนี้ขึ้นอยู่กับรูปแบบของการจัดพักรแต่ละโรงแรม
- กรณีผู้เดินทางเป็นชาวอิสลาม , ไม่รับประทานเนื้อสัตว์ , ทานมังสวิรัต หรือ แพ้อาหารบางประเภท กรุณาแจ้งเจ้าหน้าที่ล่วงหน้าเป็นกรณีพิเศษ

- กรณีผู้เดินทางต้องการความช่วยเหลือพิเศษ เช่น ต้องการใช้รถเข็นในสนามบิน (วีลแชร์) กรุณาแจ้งบริษัทฯ อย่างน้อย 5-7 วันก่อนการเดินทาง มิฉะนั้นจะไม่สามารถจัดเตรียมล่วงหน้าได้
- ภาพที่ใช้ในโปรแกรมเป็นภาพเพื่อการโฆษณาเท่านั้น

**ก่อนตัดสินใจจองทัวร์ กรุณาอ่านเงื่อนไขการเดินทางและรายการทัวร์ทุก
หน้าอย่างละเอียด เพื่อประโยชน์ของกันเอง ทางบริษัทฯ จะถือว่าท่าน
รับทราบและยอมรับในเงื่อนไขต่างๆ ที่ระบุไว้ในรายการทัวร์ทั้งหมดแล้ว**

