



บริษัท เพลโอเน ทราเวล จำกัด
 PLEIONE TRAVEL CO.,LTD.
 ใบอนุญาตเลขที่ 11/05261

☎ 081-831-4988, 096-959-6366, 098-246-9361
 f Pleione Travel & Tours
 LINE @pleionetravel



www.pleionetravel.com

เอนช้อ

恩施

6 วัน
5 คืน

ชิงเจียงแกนด์แคนย๋อฮุน หุบเขาพีเสี้อ ถนนลอยน้ำ
 แกรนด์แคนยอนผิงชาน ป่าหินงามโชปู้ย้า ดำแดงหลงพญามังกร



พิเศษ !!
อาหารราชวงศ์ถึงพร้อมชมโชว์



โชว์ราชวงศ์



FD784 DMK-ENH 16.25-20.45
 FD785 ENH-DMK 21.45-00.20

มีนาคม - พฤษภาคม 69

เริ่มต้น

23,900.-

กลางวัน

🍽️บริการอาหารกลางวัน ณ ภัตตาคาร หลังอาหารนำท่านสู่ **หมู่บ้านชาวดั่ง** (ใช้เวลาเดินทางประมาณ 2 ชั่วโมง) หมู่บ้านชมกลุ่มน้อยชาวดั่ง ให้ท่านได้สัมผัสชีวิตความเป็นอยู่ของชนกลุ่มน้อยชาวดั่ง ซึ่งเมืองเินซือ เป็นเมืองที่มีชนกลุ่มน้อย อาศัยอยู่มากถึง 28 กลุ่ม



ค่ำ

🍽️บริการอาหารค่ำ ณ ภัตตาคาร

🚗 หลังอาหารนำท่านเข้าสู่ที่พัก 🏠 **BAUHINIA INTERNATIONAL** หรือเทียบเท่า 4.5 ดาว

วันที่สาม

เมืองเินซือ – ผิงซานแกรนด์แคนยอน(รวมล่องเรือ) – เซียนซานกงสู่ยามค่ำคืน

เช้า

🍽️บริการอาหารเช้า ณ ห้องอาหารของโรงแรม

หลังอาหารนำท่านเดินทางไปสัมผัสกับความงดงามสุดอลังการจากธรรมชาติที่ **ผิงซานแกรนด์แคนยอน** (ใช้เวลาเดินทางประมาณ 3 ชั่วโมง) หรือ **หุบเขาผิงซาน (รวมล่องเรือ)** แหล่งท่องเที่ยวระดับ AAAA แห่งชาติจุดชมวิวที่ผสมผสานความงามทางธรรมชาติเข้ากับประวัติศาสตร์วัฒนธรรม มีความยาว 18 กิโลเมตร เกิดขึ้น ในยุคน้ำแข็งควอเทอร์นารี ทิวทัศน์ธรรมชาติของที่นี่มีเอกลักษณ์ สวยงาม และน่าหวาดเสียว

กลางวัน

🍽️บริการอาหารกลางวัน ณ ภัตตาคาร หลังอาหารนำท่าน **ล่องเรือ 2 ช่วงแกรนด์แคนยอน**



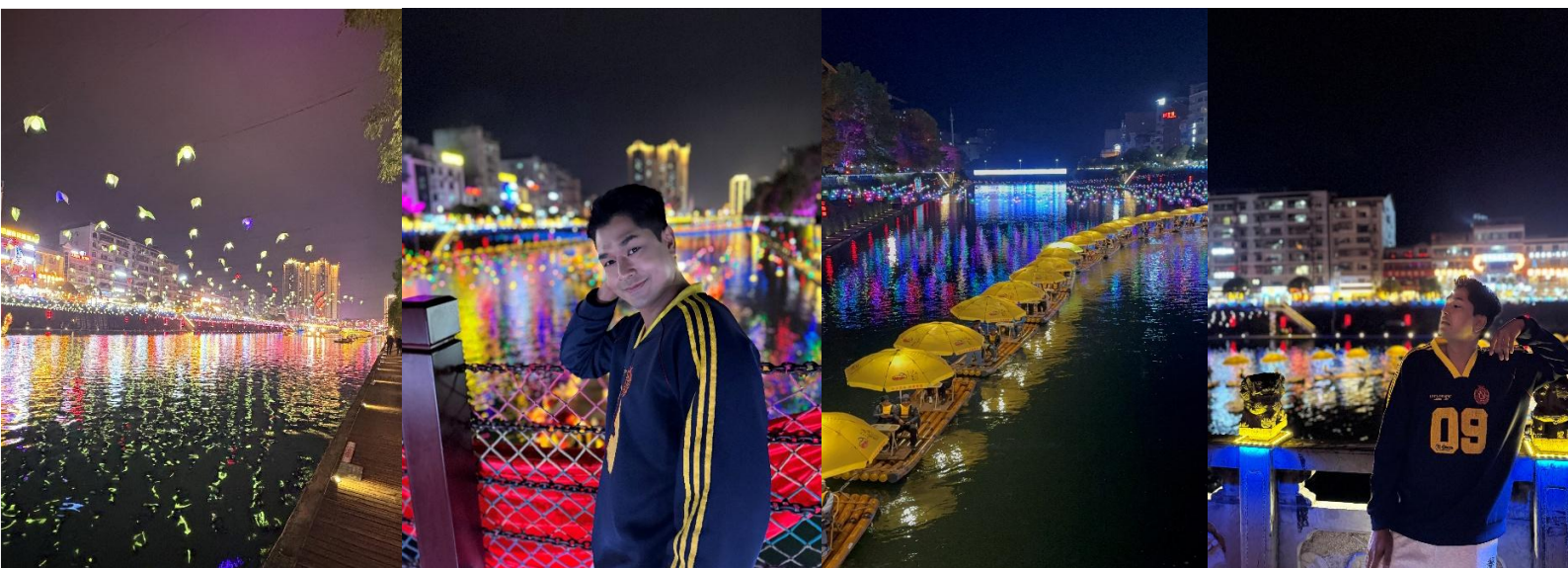


*** เนื่องจากแหล่งท่องเที่ยว แกรนด์แคนยอนผิงซาน คาดการณ์ว่าปิดปรับปรุงชั่วคราวช่วงเดือนมีนาคม เพื่อยกระดับคุณภาพเส้นทางท่องเที่ยวและภาพลักษณ์ของแหล่งท่องเที่ยว มีความจำเป็นต้องปรับเปลี่ยนรายการท่องเที่ยว จากผิงซานแกรนด์แคนยอน เป็นสถานที่ท่องเที่ยวระดับ A5 แทน ได้แก่ เอินซือแกรนด์แคนยอน โดยได้รวม ค่าเข้าชม + รถอุทยาน + นั่งรถราง เรียบร้อยแล้ว ***

คำ

📍บริการอาหารค่ำ ณ ภัตตาคาร 🚗 หลังอาหารนำท่านชม **เขื่อนซานก่งสู่ย** ในยามยามค่ำคืนจะมีแสงไฟระยิบระยับริมฝั่งแม่น้ำก่งสู่ย น้ำพุดนตรีเต้นระบำไปตามจังหวะสมควรแก่เวลานำท่านเข้าสู่ที่พัก **BAUHINIA INTERNATIONAL** หรือเทียบเท่า 4.5 ดาว

Option เสริม! นั่งแพไม้ไผ่หัวมังกรชมวิวกลางคืน เมืองเซียนอิน ท่านละ 199 หยวน

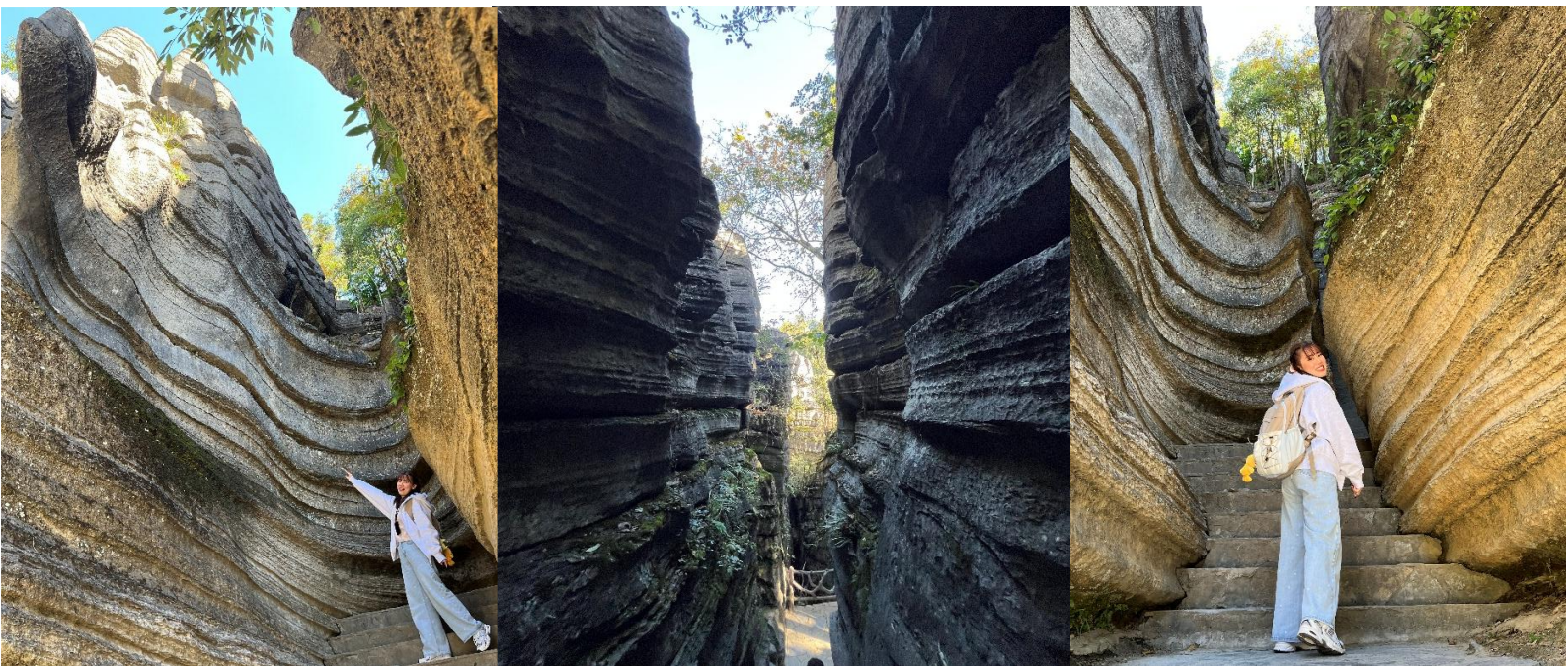


วันที่สี่

หุบเขาโซบูย่า - เมืองเทพธิดาเอ็นซือกลางคืน

เช้า

☉บริการอาหารเช้า ณ ห้องอาหารของโรงแรม หลังอาหารนำท่านเช็กอินที่เขาโซบูย่า มีลักษณะเด่นคือภูมิประเทศหินปูนที่เป็น เอกลักษณ์ วิภูเขาคินเอนซือพูหยา เป็นสถานที่ท่องเที่ยวระดับ AAAA ของประเทศ ด้วยประวัติศาสตร์วัฒนธรรมท้องถิ่นอันยาวนาน จึงได้รับการยกย่องว่าเป็นถิ่นกำเนิดศิลปะพื้นบ้านและเพลงพื้นเมืองของจีน ในปี 2017 ได้สถาปนาความสัมพันธ์เมืองพี่น้องกับภูเขาอาหลิซานของไต้หวัน เป็นแบบอย่างความสามัคคีของชนชาติ และยังเป็นแหล่งสืบทอดงานเทศกาลลูกสาวชาวเผ่าจูเจียอีกด้วย อุทยานหินปูนซัวบูยาก่อตัวขึ้นเมื่อ 460 ล้านปีก่อนในยุคออร์โดวิเซียนใต้ทะเล ลักษณะพื้นที่ทะเลชัดเจน คล้ายเขาวงกตโบราณ



กลางวัน

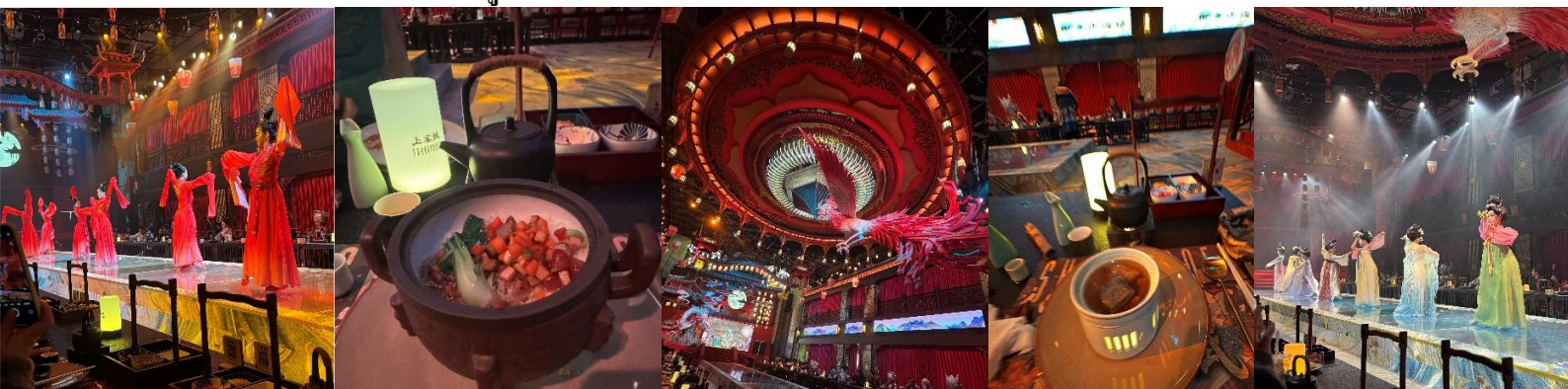
☉บริการอาหารกลางวัน ณ ภัตตาคาร

จากนั้นนำท่านชม เมืองเทพธิดา (เอ็นซือหนีเอ้อเจิน)

ค่ำ

☉บริการอาหารค่ำ ณ ภัตตาคาร (อาหารค่ำ+ชมโชว์ราชวงศ์ถึง 80-120 นาที)

นำท่านเข้าสู่ที่พัก ✈️ BAUHINIA INTERNATIONAL หรือเทียบเท่า 4.5 ดาว



วันที่ห้า

ชิงเจียงแกรนด์แคนยอน + ล่องเรือ(เรือใหญ่ 2 ช่วงไปกลับ) – หินผีเสื้อ

เช้า ๑๐บริการอาหารเช้า ณ ห้องอาหารของโรงแรม หลังอาหารนำท่านเดินทางไปสัมผัสกับความงดงามสุดอลังการจากธรรมชาติที่ ชิงเจียงแกรนด์แคนยอน (ใช้เวลาเดินทางโดยประมาณ 2 ชั่วโมง)

กลางวัน ๑๐บริการอาหารกลางวัน ณ ภัตตาคาร หลังอาหารนำท่านล่องเรือชมแม่น้ำชิงเจียงตั้งอยู่ระหว่างช่องเขาสามแห่งของแม่น้ำแยงซีและจางเจียเจีย มีความยาวรวม 87 กิโลเมตร เป็นที่รู้จักในฐานะแม่น้ำแม่ของ “ชาวถู่เจีย” ชมหินผีเสื้อ ภูเขาและโขดหินสองฝั่งแม่น้ำชิงเจียงนั้น แตกต่างกันอย่างสิ้นเชิง ก่อให้เกิดตำนานอันน่าประทับใจมากมาย ลองดูหินสองก้อนที่มีรูปร่างคล้ายพัด เหมือนผีเสื้อกางปีกบิน



ค่ำ

๑๐บริการอาหารค่ำ ณ ภัตตาคาร นำท่านเข้าสู่ที่พัก **BAUHINIA INTERNATIONAL** หรือเทียบเท่า 4.5 ดาว



วันที่หก

ถ้ำเชิงหลงพญามังกร(รวมรถแบริด)+ชมโชว์ภายในถ้ำ - ช้อปปิ้งของพื้นเมือง - กรุงเทพฯ

เช้า

📍บริการอาหารเช้า ณ ห้องอาหารของโรงแรม

🚗 หลังอาหารนำท่านสู่ "ถ้ำที่ใหญ่ที่สุดในเอเชีย" ถ้ำเชิงหลง (Tenglong Cave) ซึ่งตั้งอยู่ที่เมืองลี่ชวาน (Lichuan) ในเขตปกครองตนเองเอินชือ มณฑลหูเป่ย์ ประเทศจีน ถ้ำแห่งนี้มีขนาดมหึมาจนได้รับการจัดอันดับให้เป็นหนึ่งในถ้ำระบบเดี่ยวที่ยาวที่สุดในโลก



กลางวัน

📍บริการอาหารกลางวัน ณ ภัตตาคาร

🚗 หลังอาหารนำท่านช้อปปิ้งของพื้นเมืองชนเผ่า หากมีเวลาเหลือจะแวะห้างสรรพสินค้าก่อนเดินทางไปสนามบิน เพื่อซื้อของกลับไทยนะคะ

ค่ำ

📍บริการอาหารค่ำ ณ ภัตตาคาร หลังอาหารเดินทางถึงสนามบิน เอินชือ

21.45 น.

➔เห็นฟ้าสู่ ท่าอากาศยานดอนเมือง โดยสายการบิน AIRASIA (FD)

เที่ยวบินที่ ➔ FD785

00.20 น.

ถึง ท่าอากาศยานดอนเมือง โดยสวัสดิภาพ

อัตราค่าบริการ เอินชื่อ 6 วัน 5 คืน FD

กำหนดการเดินทาง	ผู้ใหญ่	พักเดี่ยว
28 มีนาคม - 2 เมษายน 2569	23,900.-	3,500. -
16-21 เมษายน 2569	24,900.-	3,500.-
9-14, 14-19, 23-28 พฤษภาคม 2569	ไฟล์ยกเล็ก	ไฟล์ยกเล็ก
ค่าทิปไกด์และคนขับรถชำระที่สนามบินท่านละ 1,500.- บาท		

อัตรานี้รวม

- | | |
|--|---|
| <ul style="list-style-type: none"> <input checked="" type="checkbox"/> ค่าตัวเครื่องบินไป-กลับ <input checked="" type="checkbox"/> ค่าโรงแรมที่พัก ตามรายการที่ระบุ <input checked="" type="checkbox"/> ค่าอาหารและเครื่องดื่มตามรายการที่ระบุ <input checked="" type="checkbox"/> ค่าประกันอุบัติเหตุระหว่างการเดินทาง ท่านละไม่เกิน 1,000,000 บาท ทั้งนี้ย่อมอยู่ในข้อจำกัดที่มีการตกลงไว้กับบริษัทประกันชีวิต | <ul style="list-style-type: none"> <input checked="" type="checkbox"/> น้ำหนักกระเป๋าโหลดใต้เครื่องไม่เกิน 15 กิโลกรัม (Carry on 7 Kg) <input checked="" type="checkbox"/> ค่าเข้าชมต่างๆรายการที่ระบุ <input checked="" type="checkbox"/> ค่ารถรับส่งและระหว่างนำเที่ยวตามรายการที่ระบุ |
|--|---|

อัตรานี้ไม่รวม

- ค่าทำหนังสือเดินทาง Passport
- ค่าอาหารที่ไม่ได้ระบุไว้ในรายการ
- ค่าใช้จ่ายส่วนตัวนอกเหนือจากรายการ เช่น ค่าเครื่องดื่ม, ค่าอาหารที่สั่งเพิ่มเอง, ค่าโทรศัพท์, ค่าซักรีด
- ค่าทำใบอนุญาตที่กลับเข้าประเทศของคนต่างชาติหรือคนต่างด้าว
- ค่าภาษีมูลค่าเพิ่ม 7% กรณีต้องการใบกำกับภาษี และค่าภาษีบริการหัก ณ ที่จ่าย 3 %

เก็บค่าทิปท่านละ 1500 บาท ที่สนามบินฯ

เงื่อนไขการยกเลิก

1. ยกเลิกก่อนการเดินทาง 30 วัน เก็บค่าบริการทั้งหมด 100% ทุกกรณี (หากกรณีที่มีมัดจำกับสายการบิน ไม่สามารถคืนเงินได้ทุกกรณี)
2. ยกเว้นกรณีที่ใช้ทางช่วงวันหยุด หรือเทศกาลที่ต้องกรันตีมัดจำกับสายการบิน หรือกรณีที่มีการกรันตีมัดจำที่หักโดยตรงหรือโดยการผ่านตัวแทนในประเทศหรือต่างประเทศและไม่อาจขอคืนเงินได้ รวมถึงเที่ยวบินพิเศษ เช่น EXTRA FLIGHT และ CHARTER FLIGHT จะไม่มีการคืนเงินมัดจำหรือค่าทัวร์ทั้งหมด เนื่องจากค่าตัวเป็นการเหมาจ่ายในเที่ยวบินนั้นๆ เมื่อมัดจำแล้วท่านสามารถหาผู้เดินทางมาเปลี่ยนแทนในช่วงเวลาที่กำหนดสายการบินออกตัว

บริษัทมีประกันอุบัติเหตุในวงเงินจำนวนประมาณ
1,000,000 บาท

ผู้ได้รับสิทธิ์ประกันอุบัติเหตุมีอายุไม่เกิน 80 ปีบริบูรณ์

กรณี เกิดอุบัติเหตุบริษัทรับผิดชอบและคุ้มครองตามเงื่อนไขของประกันเท่านั้น !!

หมายเหตุ

1. บริษัทฯ มีสิทธิ์ที่จะเปลี่ยนแปลงรายละเอียดบางประการในทัวร์นี้ เมื่อเกิดเหตุสุดวิสัยจนไม่อาจแก้ไขได้
2. บริษัทฯ ไม่รับผิดชอบค่าเสียหายในเหตุการณ์ที่เกิดจากสายการบิน ภัยธรรมชาติ ปฏิวัติและอื่นๆ ที่อยู่นอกเหนือการควบคุมของทางบริษัทฯ หรือค่าใช้จ่ายเพิ่มเติมที่เกิดขึ้นทางตรงหรือทางอ้อม เช่น การเจ็บป่วย, การถูกทำร้าย, การสูญหาย, ความล่าช้า หรือจากอุบัติเหตุต่างๆ
3. หากท่านถอนตัวก่อนรายการท่องเที่ยวจะสิ้นสุดลง ทางบริษัทฯ จะถือว่าท่านสละสิทธิ์และจะไม่รับผิดชอบค่าบริการที่ท่านได้ชำระไว้แล้ว ไม่ว่ากรณีใดๆ ทั้งสิ้น
4. บริษัทฯ จะไม่รับผิดชอบต่อการห้ามออกนอกประเทศ หรือห้ามเข้าประเทศ อันเนื่องมาจากมีสิ่งผิดกฎหมาย หรือเอกสารเดินทางไม่ถูกต้อง หรือการถูกปฏิเสธในกรณีอื่นๆ
5. รายการนี้เป็นเพียงข้อเสนอที่ต้องได้รับการยืนยันจากบริษัทฯ อีกครั้งหนึ่ง หลังจากได้สำรองที่นั่งบนเครื่อง และโรงแรมที่พักในต่างประเทศเป็นที่เรียบร้อยแล้ว แต่อย่างไรก็ตามรายการนี้อาจเปลี่ยนแปลงได้ตามความเหมาะสม
6. ราคานี้คิดตามราคาตั๋วเครื่องบินในปัจจุบัน หากราคาตั๋วเครื่องบินปรับสูงขึ้น บริษัทฯ สงวนสิทธิ์ที่จะปรับราคาตั๋วเครื่องบินตามสถานการณ์ดังกล่าว
7. กรณีเกิดความผิดพลาดจากตัวแทน หรือหน่วยงานที่เกี่ยวข้อง จนมีการยกเลิก ล่าช้า เปลี่ยนแปลง การบริการจากสายการบินบริษัทฯ ขนส่ง หรือหน่วยงานที่ให้บริการ บริษัทฯ จะดำเนินการโดยสุดความสามารถที่จะจัดบริการทัวร์อื่นทดแทนให้ แต่จะไม่คืนเงินให้สำหรับค่าบริการนั้นๆ
8. มัคคุเทศก์ พนักงาน และตัวแทนของบริษัทฯ ไม่มีสิทธิ์ในการให้คำสัญญาใดๆ ทั้งสิ้นแทนบริษัทฯ นอกจากนี้เอกสารลงนามโดยผู้มีอำนาจของบริษัทฯ กำกับเท่านั้น
9. หากไม่สามารถไปเที่ยวในสถานที่ที่ระบุในโปรแกรมได้ อันเนื่องมาจากธรรมชาติ ความล่าช้า และความผิดพลาดจากทางสายการบินจะไม่มีการคืนเงินใดๆ ทั้งสิ้น แต่ทั้งนี้ทางบริษัทฯ จะจัดหารายการเที่ยวสถานที่อื่นๆ มาให้ โดยขอสงวนสิทธิ์การจดหาที่โดยไม่แจ้งให้ทราบล่วงหน้า
10. ในกรณีลูกค้าชำระเงินด้วยบัตรเครดิต หากกรู๊ปยกเลิกไม่สามารถออกได้ ในการคืนเงินลูกค้าจะถูกหัก 3% จากยอดจำนวนเต็ม

*****บริษัทฯ ขอสงวนสิทธิ์เปลี่ยนแปลงรายการตามความเหมาะสม แต่คงรักษามาตรฐานการบริการและผลประโยชน์ผู้เดินทางเป็นสำคัญ (ราคาดังกล่าวอาจเปลี่ยนแปลงได้ ทั้งนี้ขึ้นอยู่กับค่าเงินบาทและค่าน้ำมันเพิ่มเติมที่สายการบินเรียกเก็บ)**

